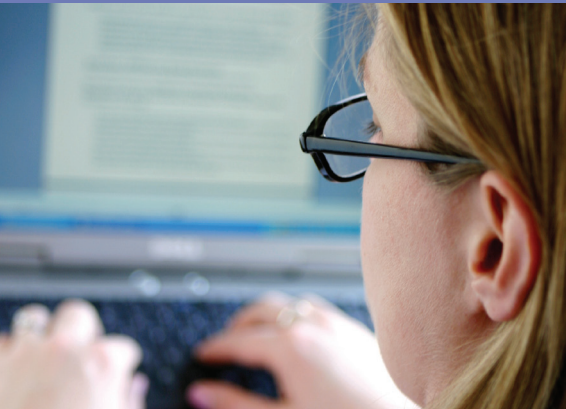


# Safend Inspector

Inspección y filtrado de contenidos



- Evitar fuga de información confidencial a través de correo electrónico, Internet, dispositivos de almacenamiento extraíble y otros canales de transferencia de datos
- Evitar errores de usuarios y mejorar la concienciación sobre seguridad
- Posibilita el cumplimiento de normativas reguladoras, normas de seguridad de datos y normas de privacidad
- Implementar y gestionar un único agente para todas las necesidades de protección de datos

**El paquete de protección de datos de Safend** protege a su organización contra pérdida de datos, uso indebido o robo en puntos extremos, a través de su arquitectura de servidor único, consola única y agente único. El paquete galardonado consta de:

**Safend Discoverer:** localiza y mapea información confidencial estática.

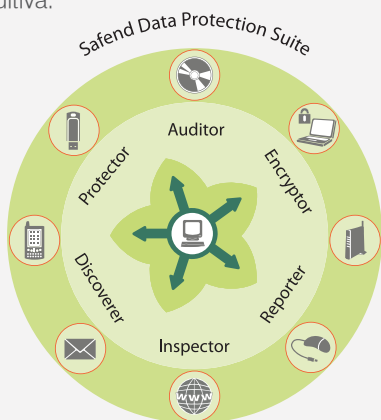
**Safend Inspector:** inspecciona, clasifica y bloquea fugas de contenidos confidenciales por correo electrónico, mensajería instantánea, Internet, almacenamiento externo, impresoras, etc.

**Safend Encryptor:** ofrece un cifrado transparente ordenadores portátiles y de sobremesa.

**Safend Protector:** bloquea o cifra datos transferidos a medios y dispositivos externos (CD/DVD, USB, Firewire, etc.) y bloquea conexiones a redes inalámbricas inseguras.

**Safend Auditor:** reconoce de inmediato riesgos de seguridad mediante la identificación de puertos o dispositivos WiFi conectados a puntos extremos en la actualidad o en el pasado.

**Safend Reporter:** genera fácilmente informes gráficos de cumplimiento de normas y resúmenes de registros de seguridad, mediante una herramienta intuitiva.



## La necesidad de control de contenidos en puntos extremos

Datos estadísticos del sector coinciden en señalar que la amenaza más significativa a la organización viene desde dentro. Cuando más del 60% de la información de empresas reside en puntos extremos, las soluciones de pasarelas y políticas de seguridad estrictas son insuficientes para reducir el riesgo.

La información confidencial puede salir de los límites de una organización por muchas vías: se puede llevar en una unidad flash USB, grabar en un CD, enviar por correo electrónico o publicar en Internet. Aun cuando algunos canales de transferencia de datos se pueden desactivar parcialmente para reducir el riesgo a un mínimo, pocas organizaciones pueden impedir por completo el tráfico saliente de datos sin afectar drásticamente la productividad. Para lograr un equilibrio adecuado entre la seguridad y las exigencias de cumplimiento con objetivos empresariales, las medidas de imposición deben ajustarse cuidadosamente para que controlen únicamente la información específica restringida por la política empresarial, sin interrumpir las acciones legítimas de los usuarios.

***“La Administración de seguridad en el Transporte advierte a 1.195 de sus ex empleados que un contratista podría haber enviado por correo sus números de Seguro Social y sus fechas de nacimiento a la dirección incorrecta y dejarlos expuestos al riesgo de usurpación de identidad”. USA Today***

***“El coste medio por incidente de filtración de información fue de 6,6 millones de dólares y el coste por registro fue de 202 dólares en 2008”. Ponemon Institute***

***“Las filtraciones de información provocan un descenso medio del 5% en los precios de las acciones de la empresa. Se necesita casi un año para volver a los niveles anteriores al incidente”. EMA Research***

## Safend Inspector: elimina las fugas de información confidencial

Safend Inspector aplica una política de seguridad centrada en datos a través de canales múltiples, incluidos correo electrónico, Internet (HTTP, HTTPS), FTP, dispositivos de almacenamiento externos, grabadoras de CD/DVD, dispositivos PDA, repositorios de archivos, impresión de pantalla, impresoras locales e impresoras de red, todo ello sin interrumpir procesos empresariales legítimos ni perjudicar la productividad del usuario final.

Se puede interrumpir las acciones del usuario, generar un mensaje del tipo "¿está seguro?", se las puede supervisar o generar una alerta para el administrador de seguridad basada en el contenido real de los datos transferidos, así como en el contexto y metadatos de la acción. Esta protección es totalmente activa, sin tener en cuenta si la máquina está conectada a la red de la organización, a una red doméstica o si se utiliza sin conexión.

Las políticas de seguridad son sumamente detalladas y pueden aplicar diversas medidas de protección en función de la información del contexto específico del canal. Por ejemplo, una política de seguridad puede evitar que usuarios descarguen información confidencial a dispositivos de almacenamiento externos, con excepción de dispositivos cifrados por hardware emitidos por la empresa.

## Safend Inspector: Características y ventajas

### ○ Protección integral

Aplica una política de seguridad centrada en datos a través de múltiples canales, independientemente de si la máquina está conectada a la red de la organización, a una red doméstica, o si se utiliza sin conexión. Se puede añadir otros canales a petición, mediante control de acceso a datos de aplicaciones.

### ○ Clasificación de datos de precisión

Se puede combinar muchas técnicas de identificación de datos, para obtener una clasificación de datos de gran precisión.

### ○ Políticas de cumplimiento integradas

Incluye políticas de seguridad configuradas de antemano, ideadas para hacer frente a las normas específicas de cumplimiento de las normas, como PCI, HIPAA y Basilea II.

### ○ Importante interacción con usuarios finales

Las políticas de seguridad puede obligar a usuarios a justificar acciones problemáticas. Este tipo de política puede cerrar con rapidez y precisión el ciclo de imposición y ayudar a los usuarios a evitar acciones potencialmente perjudiciales sin interrumpir procesos empresariales.

### ○ Visibilidad y seguimiento de auditoría totales

Reciba registros e informes detallados sobre incidentes de seguridad y medidas administrativas.

### ○ A prueba de manipulación

El agente incluye características de antimanipulación redundantes de diferentes niveles, para garantizar un control permanente de los puntos extremos de la empresa.

### ○ Gestión flexible e intuitiva

Se sincroniza automáticamente con Microsoft Active Directory y eDirectory de Novell.

### ○ Control iPad, iPhone y otros Smartphones sincronización

## Especificaciones técnicas

### Canales de red controlados

- ✓ Correo electrónico
- ✓ Internet (HTTP / HTTPS)
- ✓ Impresoras de red
- ✓ Recursos compartidos de archivos
- ✓ FTP

### Canales de puntos extremos controlados

- ✓ Dispositivos de almacenamiento extraíbles
- ✓ Discos duros externos
- ✓ CD/DVD
- ✓ Impresoras locales
- ✓ Captura de pantalla
- ✓ Canales de aplicaciones (personalizado)

### Certificación

- ✓ Certificación de criterios comunes EAL2
- ✓ Validación FIPS 140-2

### Requisitos del sistema: agente

- ✓ Windows XP Professional SP2+ (x32 and x64)
- ✓ Windows XP Tablet PC Edition (SP2, SP)
- ✓ Windows 2003 Server (SP1, SP)
- ✓ Windows Vista SP1+ (x32 and x64)
- ✓ Windows 7 (x32 and x64)
- ✓ Windows 2008, R1, R2

### Requisitos del sistema: servidor

- ✓ Windows 2003 Server (SP1, SP2)
- ✓ Windows 2008, R1, R2

## Acerca de Safend

Safend es un proveedor líder de programas de software para la protección de datos en puntos extremos. Nuestros productos protegen contra a pérdida de datos de empresas, mediante un cifrado de datos integral, control de puertos, control de dispositivos e inspección de contenidos, para asegurar el cumplimiento de normativas reguladoras de seguridad de datos y normas de privacidad. Los productos de Safend codifican discos duros internos y externos, dispositivos de almacenamiento extraíbles y unidades CD/DVD, brindan un control detallado de puertos y dispositivos en todos los dispositivos de medios físicos, inalámbricos y extraíbles y controla información confidencial que se transfiere a través de canales de puntos extremos y de redes. Con más de 2,200 clientes en todo el mundo y 2.6 millones de licencias vendidas, el software de Safend es instalado por empresas multinacionales, organismos gubernamentales, organizaciones médicas y las pequeñas y medianas empresas en todo el mundo.



www.safend.com

**Safend Ltd.** 32 Habarzel Street, Tel-Aviv 69710, Israel Tel: +972.3.6442662, Fax: +972.3.6486146

**Safend Inc.** 2 Penn Center, Suite 301, Philadelphia, PA 19102, USA Tel: +1.215.496.9646, Fax: +1.215.496.0251

Llamada gratuita de los Estados Unidos (a EE.UU. e Israel): 1.888.225.9193 [info@safend.com](mailto:info@safend.com)

Copyright ©2011 Safend Ltd. La información aquí incluida es correcta en el momento de su publicación y está sujeta a cambios sin previo aviso. 01/11